

แผนกพัฒนาตัวแทน | สังกัดฝ่ายขยายงาน

แผนการตลาด

คู่...

ความร่ำรวย

ถ้าไปถามคน **100** คน

คิดว่า **มีกี่คน ?**

ที่ต้องการทำธุรกิจของตนเอง



ลักษณะของธุรกิจที่ดี

1. สินค้ามีไม่จำกัดไม่ขึ้นกับ
จังหวัดหรือฤดูกาล



2. ไม่มีปัญหาการผลิต แรงงาน
หรือการใช้เงินลงทุนที่สูง



3. ตลาดใหญ่พอที่จะเลือกลูกค้า
หรือเลือกผู้ใช้บริการได้



4. ไม่มีแบ่งเขตการขายหรือ
เวลาที่จะขาย



ลักษณะของธุรกิจที่ดี

5. ไม่มีเพดานของรายได้



6. ไม่มีข้อจำกัดเรื่องอายุเกษียณ



7. มีระบบหรือพี่เลี้ยงให้



งานของเรา

คือ อะไร



งานของเราเกี่ยวข้องกับการขาย และการบริการในด้านประกันภัย



งานของเราเกี่ยวข้องกับการขาย และการบริการในด้านประกันภัย



ทุนจดทะเบียนสูงกว่า **1,618** ล้านบาท

ด้านสถานะทางการเงินมีอัตราส่วนสภาพคล่อง **314 %**

มีเงินกองทุนสำรองที่สูงกว่ากฎหมายกำหนดถึง **500 %**

ปี 2558 – 2559 มีนาคม

มิตรแท้เป็นบริษัทประกันภัยที่น่าเชื่อถือที่สุด **อันดับที่ 3**

ติดอันดับ Topfive 12 ปีซ้อน จากนิตยสาร Brandage

จาก 61 บริษัทประกันภัย

กว่า **70** ปี ที่เราดูแลคุณ

ดูมิตรแท้ที่จริงใจและเปิดเผย

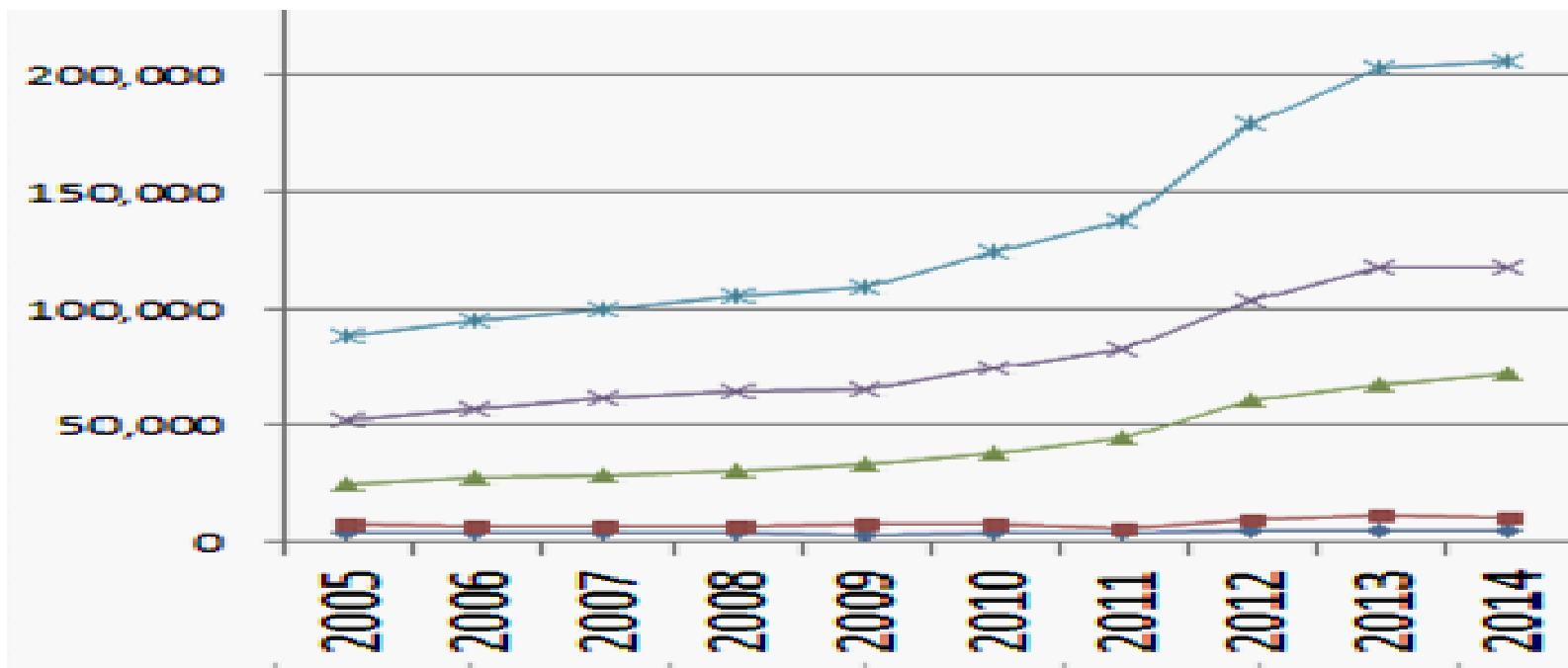


โอกาสของธุรกิจ



ตลาดประกันภัย ปี 2005 -2014 (ล้านบาท)

	2005	2006	2007	2008	2009	2010	2011	2012	2013	2014
ขนส่ง	3,789	3,869	3,826	4,196	3,633	4,325	4,617	5,193	5,299	5,363
ไฟ	7,743	7,174	7,103	7,501	7,786	7,839	6,062	9,759	11,812	10,526
เบ็ดเตล็ด	24,709	27,292	28,456	30,407	33,191	38,252	44,289	60,612	67,491	71,614
รถ	52,589	56,755	61,261	64,215	65,429	74,582	83,250	103,915	118,417	117,926
รวม	88,830	95,090	100,646	106,319	110,039	124,998	138,218	179,479	203,019	205,429



ท่านจะ**ได้**อะไร



จาก
อาชีพ



1. รายได้ไม่จำกัด (ไม่ต้องสต็อกสินค้า)



2. รายได้ต่อเอง



หยุดงานได้

ขยายเครือข่ายได้ทั่วประเทศ

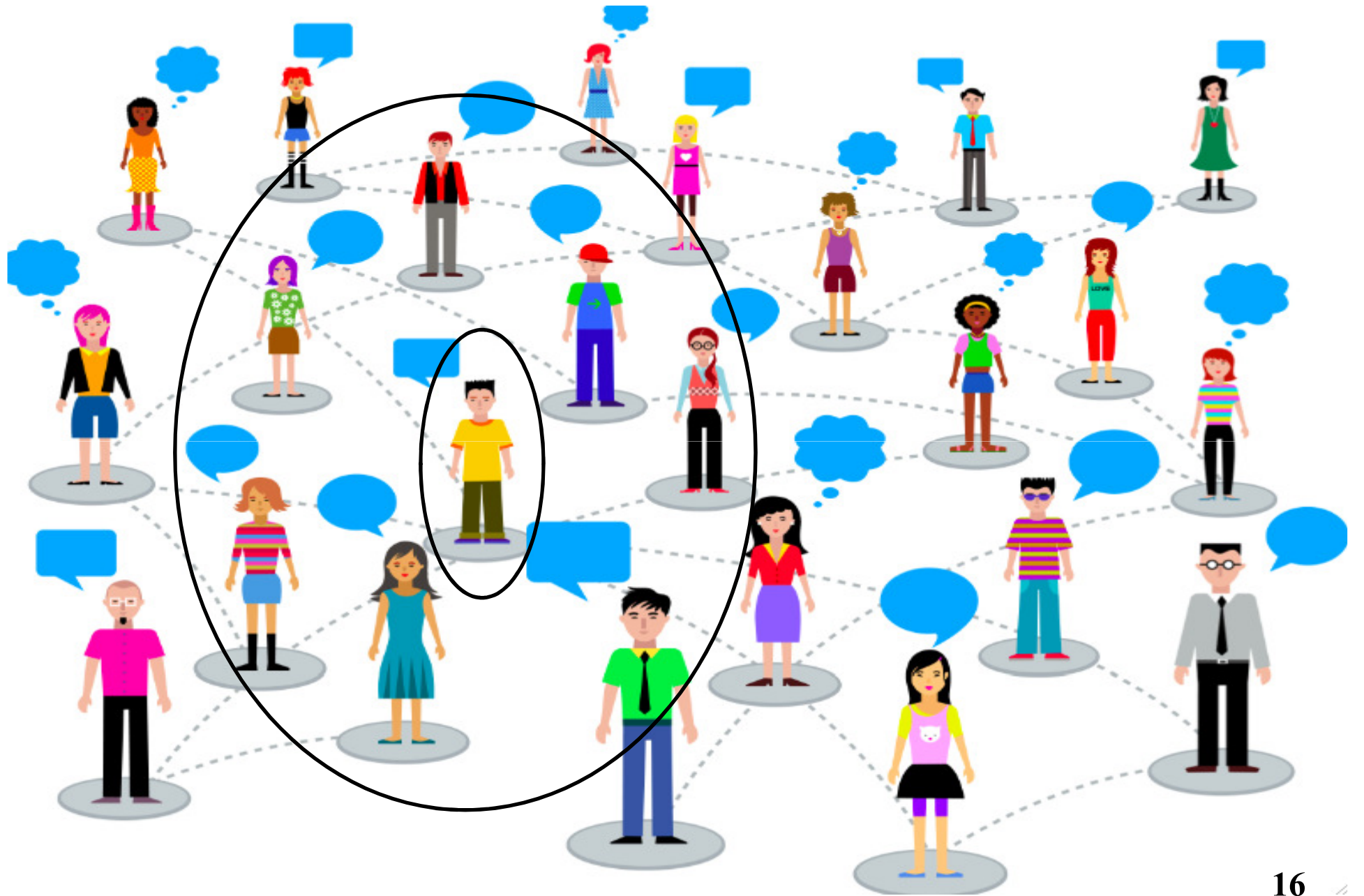


งานของเราเป็น ?



เจ้าของธุรกิจ
ทำเอง





3. ความก้าวหน้า

ไม่มีเส้นสาย

ไม่ต้องเอาใจใคร

ยุติธรรม

เพราะทุกคนต้องเริ่มที่จุดเดียวกัน

ตำแหน่งไม่จำกัด

และก้าวไกลเกินหัวหน้าได้



เปิดสำนักงานตัวแทนรับค่าค้ำยอัครมรรณมล: 2-4%

โครงสร้างรายได้ 3ช่องทาง

- 1.ขาย
- 2.ขยายงานเพื่อรับส่วนต่าตามตำแหน่ง
- 3.เปิดสำนักงานรับค่าค้ำยอัครมรรณมลได้อีก



ผอ.อาวุโส 33%



ผู้อำนวยกา 32 %



ผู้ช่วยผู้อำนวยกา 31 %



ผู้จัดการ 30 %



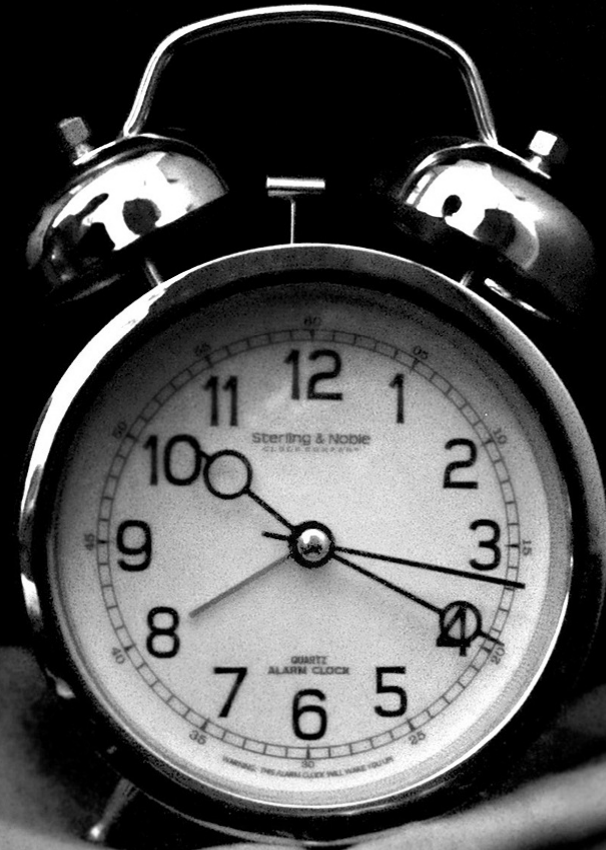
ผู้ช่วยผู้จัดการ 29 %



ตัวแทน 26 %



4. เลือกเวลาทำงานได้ 3 กลุ่ม



5. ช่วยเหลือสังคม



มิตรแท้ฯ มอบค่าสินไหมฯ
กรมธรรม์ประกันภัย 200

บริษัท มิตรแท้ประกันภัย จำกัด (มหาชน) โดยคุณอมลธิดา อับันตวรพงษ์ ผู้ช่วยผู้อำนวยการ ทีมงาน MT4/12 ฝ่ายขยายงาน เป็นผู้แทนองค์กร มอบค่าสินไหมทดแทนในการจัดงานศพกรณีเสียชีวิตจากการเจ็บป่วย จำนวนเงิน 20,000 บาท ให้แก่ทายาทผู้วายชนม์ จากกรมธรรม์ประกันภัย 200 สำหรับรายย่อย (ไมโครอินซัวร์นซ์) พร้อมกล่าวแสดงความอาลัยในโอกาสเดียวกันด้วย ณ บ้านเลขที่ 10 ตำบลโลโล อำเภอกูเซียว จังหวัดช้อกูมี



มิตรแท้ฯ มอบ 3 แสน
กรณีรถยนต์สูญหาย

คุณอุฬพัทธ์ วงศ์เพ็ชร ผู้ช่วยผู้อำนวยการ ทีมงาน MT4 ฝ่ายขยายงาน บริษัท มิตรแท้ประกันภัย จำกัด (มหาชน) เป็นผู้แทนองค์กร มอบค่าสินไหมทดแทน จำนวนเงิน 300,000 บาท (สามแสนบาทถ้วน) ให้แก่นายวิรัชการ วันถึง ผู้เอาประกันภัยจากกรณีรถยนต์สูญหายในอำเภอเมือง จังหวัดระยอง โดยมีคุณบพิพัทธ์ บทประเสริฐ ผู้ช่วยผู้อำนวยการทีมงาน MT4 ร่วมเป็นสักขีพยาน

6. เป็นมรดกให้ครอบครัว



นายพงษ์สิทธิ์ ฤทธิชัยภูมิ (ผู้ช่วย ผจก)

คุณบุษกร เครือชมพู่

วันที่ 18 มิถุนายน 2558

เสียชีวิตกระทันหัน

7. เป็นเจ้าของธุรกิจ





ตัวแทน 26 %

ส่งเบี้ย 200,000



**ผลต่างตำแหน่ง 8,000
ค่า GA 8,000**

ผู้ช่วยผู้จัดการ 29 %

ส่งเบี้ย 180,000



**ผลต่างตำแหน่ง 1,800
ค่า GA 7,200**

**เราคือผู้จัดการ 30 %
เรารับค่าบริหารส่วนต่าง
และค่าคิยกรมธรรม์ 25,000 บาท**

รางวัลชีวิต



มีโอกาสไปท่องเที่ยวต่างประเทศกับมิตรแท้ฟรี 24



แล้วงานนี้ฉันจะทำได้หรือไม่ ?




งานของเราไม่จำเป็นต้องมีพื้นฐานมาก่อนเพราะ
หลังจากผ่านการคัดเลือกแล้วจะมีการฝึกอบรมให้



สมัครเข้าร่วมธุรกิจ

เอกสารหมายเลข 1



ใบสมัครสอบความรู้เกี่ยวกับการ

ท.เจ้า (นาย/นาง/นางสาว) พ.ศ.

เดือน

อยู่ปัจจุบันเลขที่ หมู่ที่ ต.รอกชอย

อำเภอ/เขต

เบอร์โทรศัพท์มือถือ

บัตรประจำตัวประชาชน หลักฐานอื่นที่ทางราช

เลขที่ - - - -

ออกให้เมื่อวันที่ นมคอฯ

สำเร็จการศึกษาสูงสุดชั้น

ประสงค์จะขอเป็นตัวแทนประกันวินาศภัย

ใบสมัครตัวแทนประกันวินาศภัย

มิตรเร

WWW.MITTARE.COM

บริษัท มิตรแท้ประกันภัย จำกัด (มหาชน)
295 ถนนสีพระยา แขวงสีพระยา เขตบางรัก
กรุงเทพมหานคร 10500

แผนกทะเบียนตัวแทน โทร.0-2640-7777
ข้อ 7704, 8001-3, 8009 โทรสาร.0-2640-7799

คุณสมบัติผู้สมัครตัวแทนประกันวินาศภัย

- บรรณูนิศึกษา
- มีภูมิลำเนาในประเทศไทย
- ไม่คงต้องโทษจำคุก โดยคำพิพากษาถึงที่สุดให้จำคุกในความคิดเกี่ยวกับทรัพย์สินที่กระทำโดยทุจริต เว้นแต่ได้พ้นโทษมาแล้ว ไม่น้อยกว่าห้าปีก่อนวันสมัคร
- ไม่เป็นกบฏวิกลจริต หรือจิตฟั่นเฟือนไม่สมประกอบ
- ไม่เคยเป็นบุคคลล้มละลาย
- ไม่เคยถูกพักถอนใบอนุญาตเป็นตัวแทนประกันวินาศภัย หรือใบอนุญาตเป็นนายหน้าประกันวินาศภัยในระยะเวลาสามปีก่อนวันสมัคร

ใบสมัครตัวแทนประกันวินาศภัย

- ชื่อ-นามสกุล (ภาษาไทย)
- ชื่อ-นามสกุล (ภาษาอังกฤษ)
- บัตรประชาชนเลขที่ ออ.ล.อ.

ที่อยู่คนบัตรประชาชน อยู่ที่บ้านเลขที่ หมู่ที่

ถนน ตำบล/แขวง

อำเภอ/เขต จังหวัด

รหัสไปรษณีย์ โทรศัพท์ โทรสาร

มือถือ E-mail

- ที่อยู่ปัจจุบัน ที่ติดต่อได้ อยู่ที่บ้านเลขที่ หมู่ที่

ถนน ตำบล/แขวง

อำเภอ/เขต จังหวัด

รหัสไปรษณีย์ โทรศัพท์ โทรสาร

มือถือ E-mail

- ใบอนุญาตบัตรตัวแทนประกันวินาศภัย เลขที่

- บุคคลที่สามารถติดต่อท่านได้ในกรณีจำเป็น ชื่อ-นามสกุล ที่อยู่

โทรศัพท์บ้าน มือถือ

- ระบุสถานที่ที่สามารถส่งเอกสาร
 - 7.1 คนที่อยู่ปัจจุบัน
 - 7.2 คนที่อยู่อื่น (ระบุ)